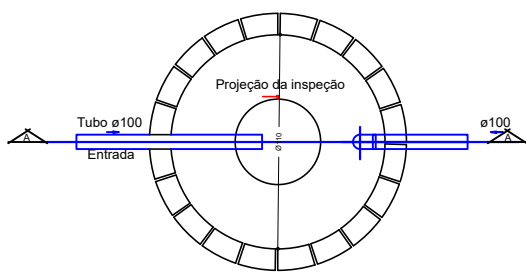


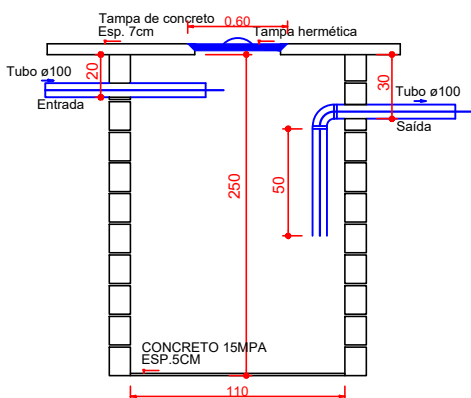
| Legenda Detalhada |  |
|-------------------|--|
|                   | Caixa Sifonada<br>PVC Acessórios<br>Caixa sifonada<br>100x100x50<br>3 pç   |
|                   | Caixas Inspeção Esgoto Simples<br>3 pç   |
|                   | Caixas de Passagem<br>Caixa de inspeção esgoto simples<br>CE- 60x60 cm<br>3 pç   |
|                   | Curva 45 Longa Amanco<br>PVC Esgoto<br>Curva 45 longa Amanco<br>40 mm<br>2 pç  |
|                   | Curva 45 Longa para Esgoto Sanitário<br>PVC Esgoto<br>Curva 45 longa<br>50 mm<br>2 pç  |
|                   | Joelho 45<br>PVC Esgoto<br>Joelho 45<br>100 mm<br>1 pç   |
|                   | Junção simples<br>PVC Esgoto<br>Junção simples<br>50 mm - 50 mm<br>2 pç  |
|                   | Junção simples<br>PVC Esgoto<br>Junção simples<br>100 mm- 50 mm<br>1 pç  |
|                   | Lavatório e Tanque<br>PVC Esgoto<br>Joelho 90 c/anel p/ esgoto secundário<br>40 mm - 1.1/2"<br>Curva 90 curta<br>40 mm<br>Tubo rígido c/ ponta lisa<br>40 mm<br>Tubo rígido c/ ponta lisa<br>50 mm<br>2 pç<br>2 pç<br>3.60 m<br>4.40 m |
|                   | Vaso Sanitário<br>PVC Acessórios<br>Anel de Vedação<br>PVC Esgoto<br>Curva 90 curta<br>100 mm<br>Tubo rígido c/ ponta lisa<br>100 mm<br>1 pç<br>8.00 m   |
|                   | Ramais de Ventilação<br>PVC Esgoto<br>Joelho 90<br>50 mm<br>Tê sanitário<br>50 mm -50 mm<br>Tubo rígido c/ ponta lisa<br>50 mm<br>4 pç<br>2 pç<br>6.90 m   |

| Lista de Materiais                                      |        |
|---|--------|
| <b>Caixas de Passagem</b>                               |        |
| Caixa de inspeção esgoto simples<br>CE- 60x60 cm        | 3 pç   |
| <b>PVC Acessórios</b>                                   |        |
| Caixa sifonada<br>100x100x50                            | 3 pç   |
| Sifão flexível c/ Adaptador<br>1.1/2" - 1.1/2"          | 2 pç   |
| Válvula p/ lavatório e tanque<br>1"                     | 2 pç   |
| Anel de vedação p/ vaso sanitário                       | 1 pç   |
| <b>PVC Esgoto</b>                                       |        |
| Curva 45 longa<br>50 mm                                 | 2 pç   |
| 40 mm   | 2 pç   |
| Curva 90 curta<br>100 mm                                | 1 pç   |
| 40 mm   | 2 pç   |
| Joelho 45<br>100 mm                                     | 1 pç   |
| Junção simples<br>100 mm - 50 mm                        | 1 pç   |
| 50 mm - 50 mm   | 2 pç   |
| Joelho 90 c/anel p/ esgoto secundário<br>40 mm - 1.1/2" | 2 pç   |
| Tubo rígido c/ ponta lisa<br>100 mm - 4"                | 8.00 m |
| 40 mm   | 3.60 m |
| 50 mm - 2"  | 4.40 m |
| <b>Unidades de tratamento</b>                           |        |
| Tanque séptico<br>Ø100                                  | 1 pç   |
| Sumidouro<br>Ø150                                       | 1 pç   |
| <b>PVC Esgoto</b>                                       |        |
| Terminal de ventilação<br>50 mm                         | 2 pç   |
| Joelho 90<br>50 mm                                      | 4 pç   |
| Tê<br>50 mm   | 2 pç   |
| Tubo rígido c/ ponta lisa<br>50 mm - 2"                 | 6.90 m |

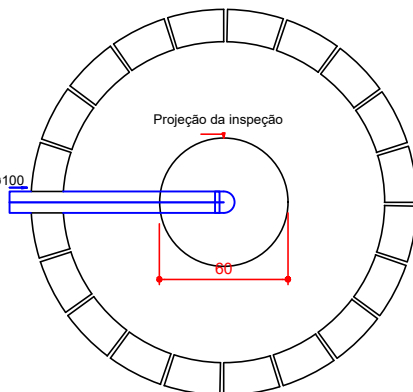
PROJETO DE ESGOTO – PLANTA BAIXA  
ESC. 1:50



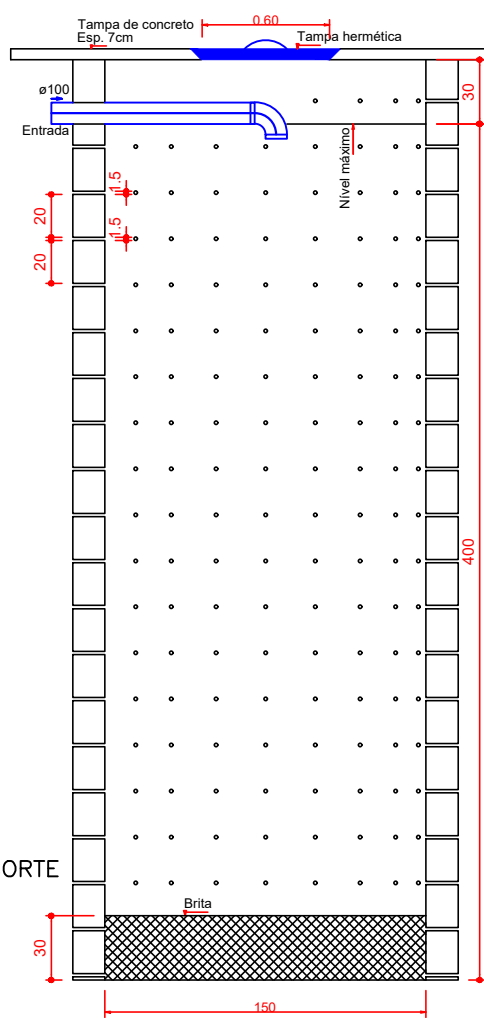
TANQUE SÉPTICO – PLANTA BAIXA  
ESC. 1:35



TANQUE SÉPTICO – CORTE  
ESC. 1:35



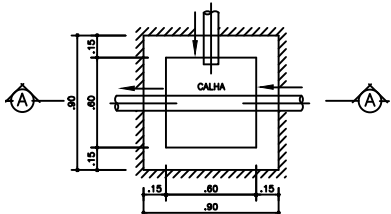
SUMIDOURO – PLANTA BAIXA  
ESC. 1:35



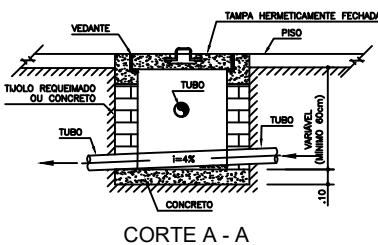
SUMIDOURO – CORTE  
ESC. 1:35

CAIXA DE INSPEÇÃO 60X60cm

ESCALA 1-50



PLANTA



CORTE A - A

Espaço Reservado Para Uso do P.M.B

TÍTULO: INSTALAÇÃO DE ESGOTO

ATIV./USO: PRÉDIO PÚBLICO

LOCAL: Chácara Nº23, Localizado à 500 metros do Bairro Pedro Constantino.

ESCALA: Indicada

DATA: SET / 2021

CONTEUDO:

PROJETO DE ESGOTO; TANQUE SÉPTICO; SUMIDOURO E CAIXA DE INSPEÇÃO.

QUADRO DE AREA:

ÁREA DO TERRENO

18.944,00m<sup>2</sup>

ÁREA A CONSTRUIR

19,76m<sup>2</sup>

AUTOR DO PROJETO

LAURA DE FIGUEIREDO GONÇALVES NUNES  
ENGENHEIRA CIVIL  
CREA 13.672/D

PROPRIETÁRIO

SERVIÇO AUTÔNOMO DE ÁGUA E ESGOTO  
CNPJ: 15.435.910/0001-74  
ADALTO RAMOS DE SOUZA  
DIRETOR

**ESG**  
PRANCHA  
**ÚNICA**

END: RUA ARTUR BERNARDES, 300 - CENTRO - 3261-1425