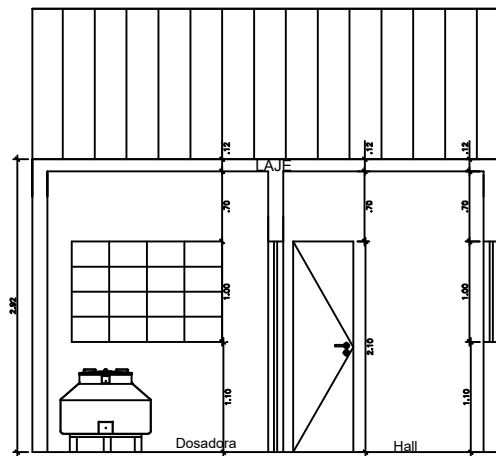
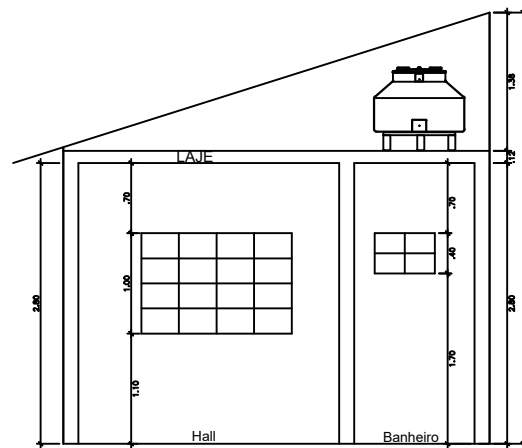


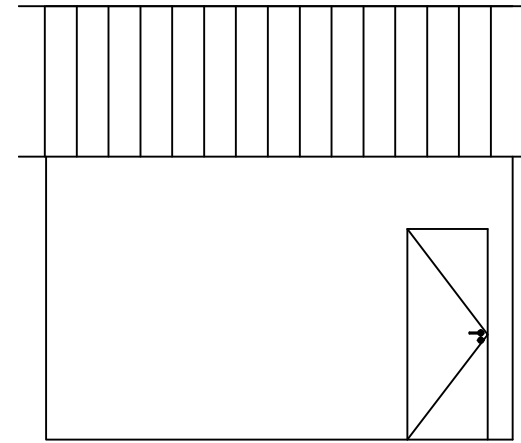
PLANTA BAIXA  
ESC. 1:50



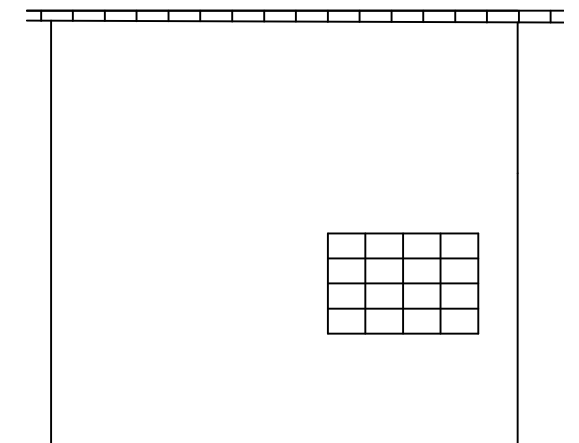
CORTE A-A  
ESC. 1:75



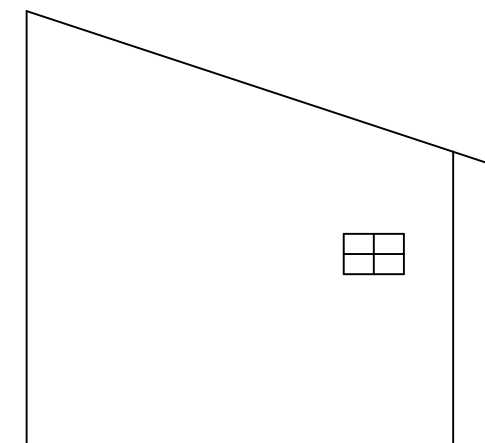
CORTE B-B  
ESC. 1:75



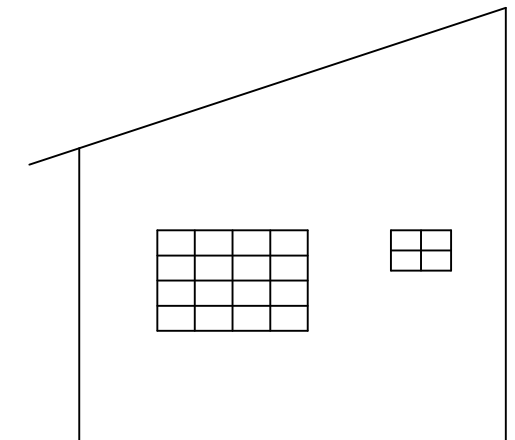
FACHADA PRINCIPAL  
ESC. 1:75



FACHADA DO FUNDO  
ESC. 1:75



FACHADA LATERAL ESQUERDA  
ESC. 1:75



FACHADA LATERAL DIREITA  
ESC. 1:75



PLANTA DE COBERTURA  
ESC. 1:100

QUADRO GERAL DE ESQUADRIAS

TIPO	CÓDIGO	LARGURA	ALTURA	PEITORIL	TIPO	MATERIAL	QTDE.
PORTA	PT 01	0.60	2.10		GIRO	ALUMINIO	01
PORTA	PT 02	0.80	2.10		GIRO	ALUMINIO	03
JANELA	JA 01	0.60	0.40	1.70	BASCULANTE	ALUMINIO	02
JANELA	JA 02	1.50	1.00	1.10	CORRER	ALUMINIO	02

TITULO: CASA DE BOMBA  
 ATIV./USO: PRÉDIO PÚBLICO  
 LOCAL: Chácara Nº23, Localizado á 500 metros do Bairro Pedro Constantino.  
 ESCALA: Indicada DATA: SET/ 2021  
 CONTEUDO:  
 PLANTA BAIXA, CORTES A-A E B-B, PLANTA DE COBERTURA, FACHADAS E QUADRO GERAL DE ESQUADRIAS.

QUADRO DE AREA:  
 ÁREA DO TERRENO 18.944,00m2  
 ÁREA A CONSTRUIR 19,76m2

**ARQ**  
 PRANCHA  
**ÚNICA**

AUTOR DO PROJETO PROPRIETÁRIO  
 LAURA DE FIGUEIREDO GONÇALVES NUNES ENGENHEIRA CIVIL CREA 13.672/D  
 SERVIÇO AUTÔNOMO DE ÁGUA E ESGOTO CNPJ: 15.435.910/0001-74 ADALTO RAMOS DE SOUZA DIRETOR